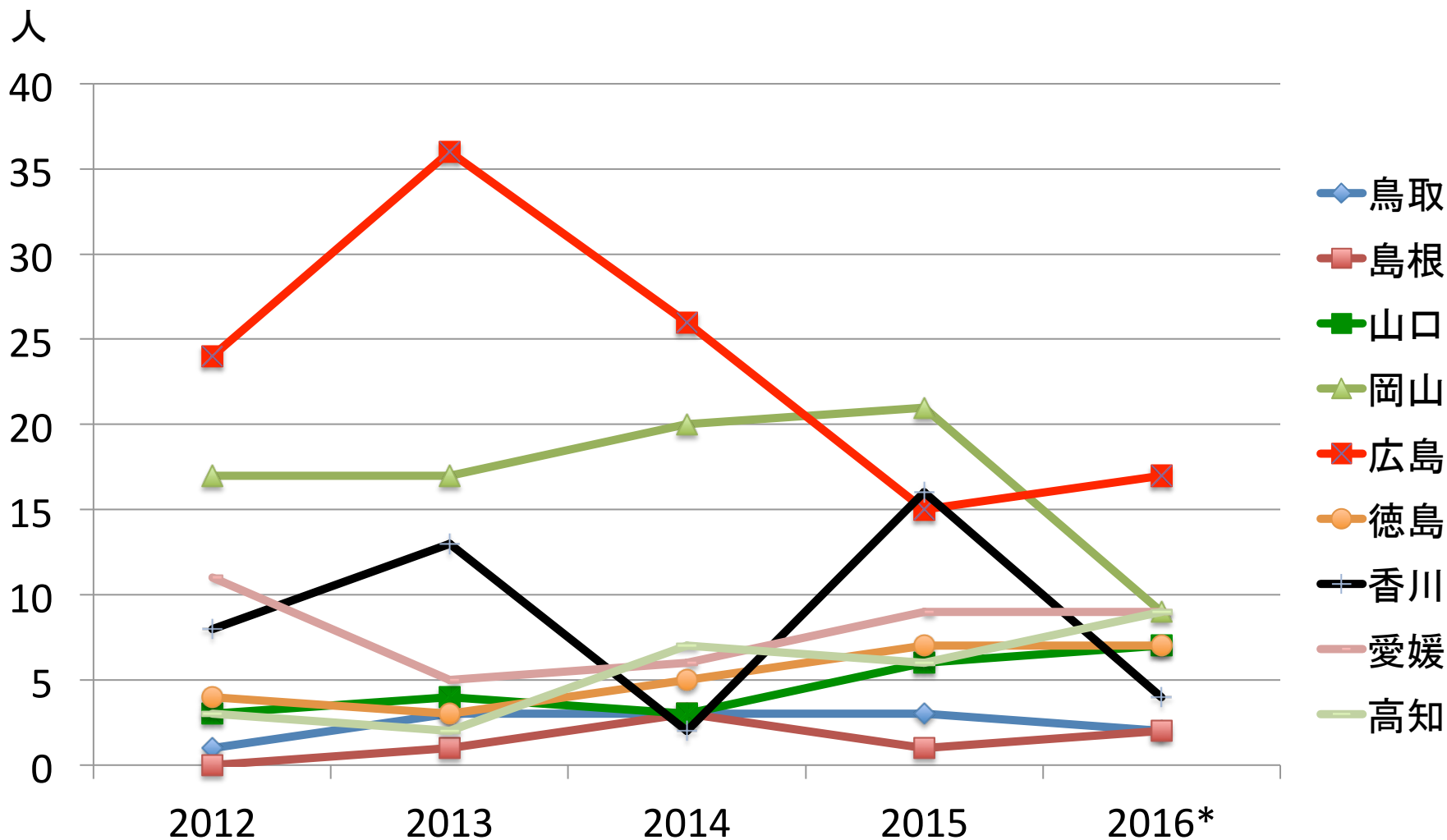


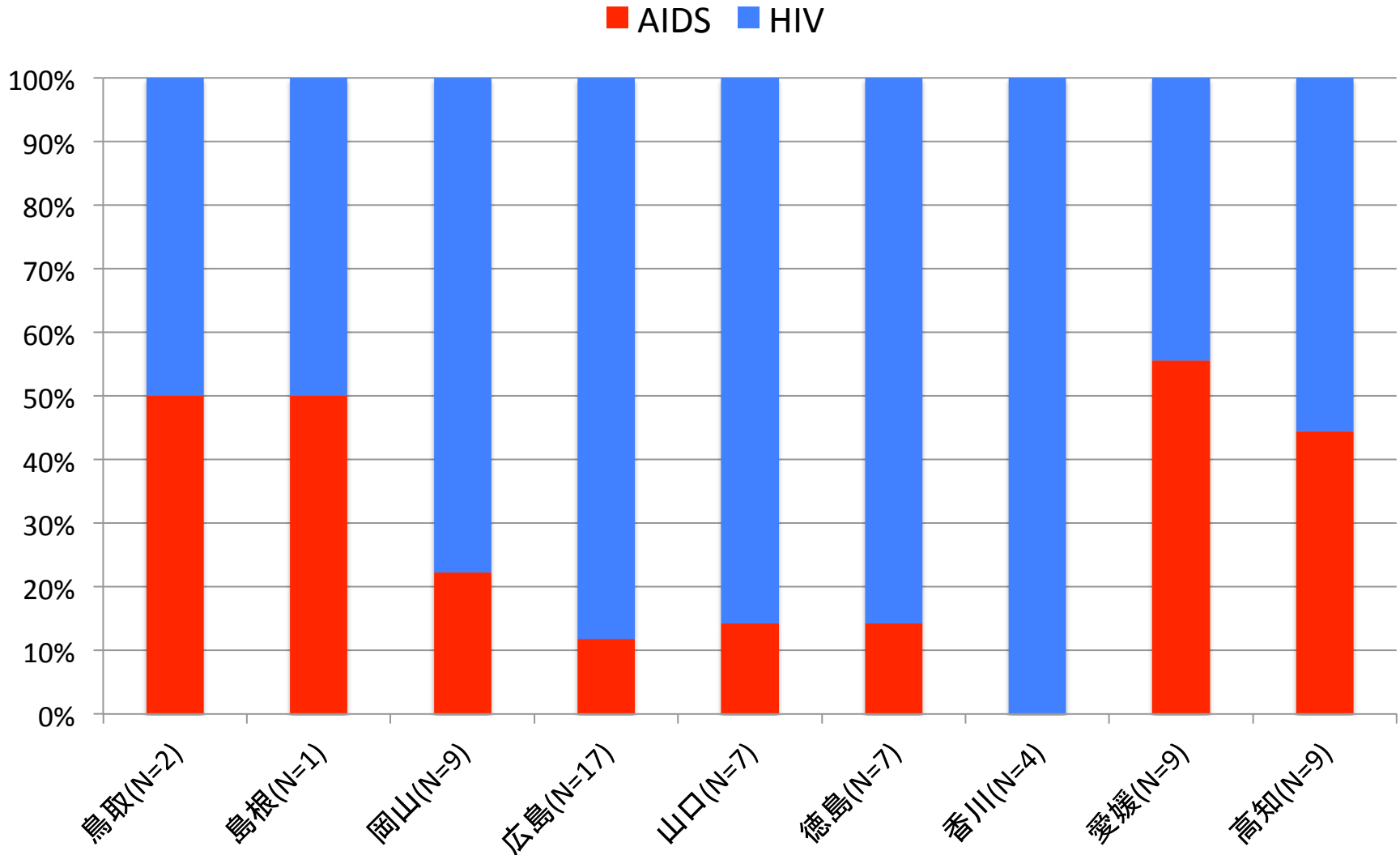
中国四国ブロックのエイズ対策の 実施状況について(医科の立場から)

広島大学病院 輸血部/エイズ医療対策室
藤井輝久

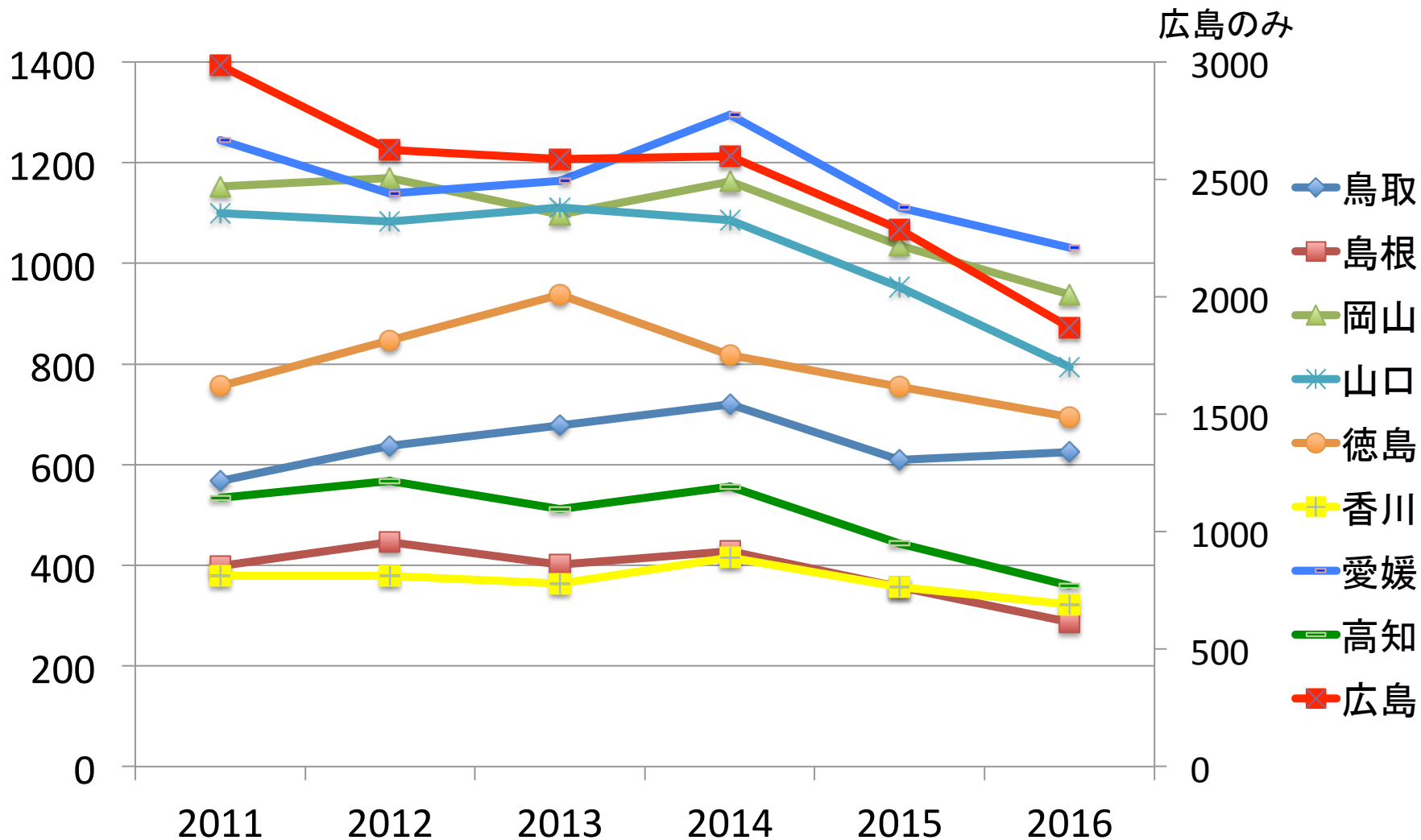
近5年のHIV/AIDS新規感染者・患者報告数



2016年の新規報告例におけるHIV/AIDSの比率 (いきなりエイズ率;速報値)

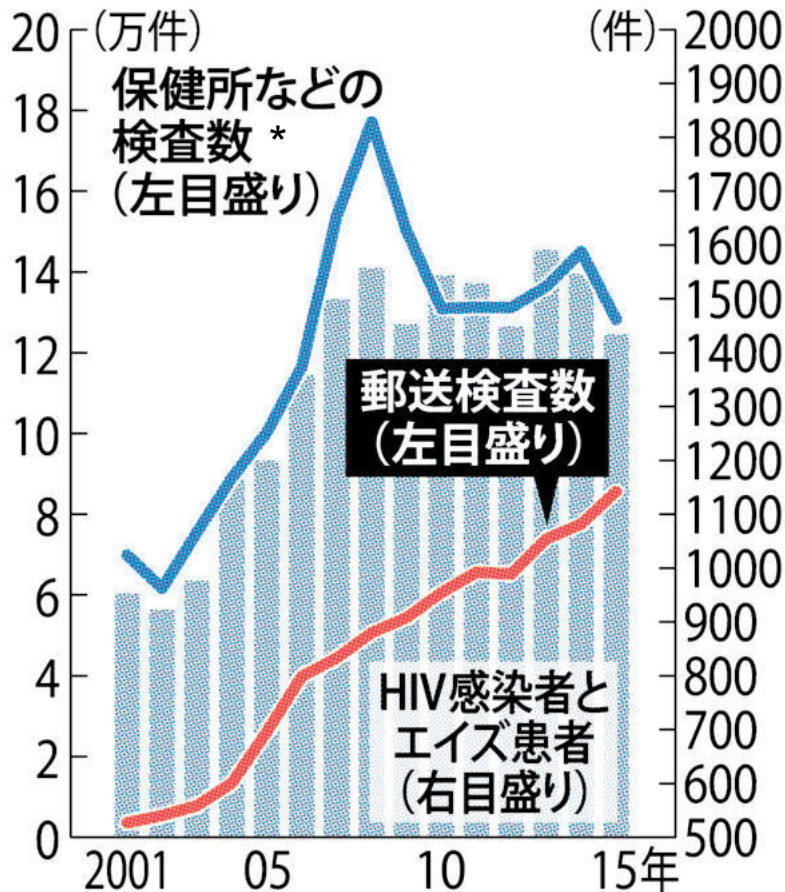


保健所等における検査件数



郵送検査は右肩上がりに増えている

HIV検査数などの推移



*自治体を実施する保健所以外の検査も含む

※厚労省研究班とエイズ動向委員会の報告より

これらの検査で陽性が出たら？

(須藤ら, 日本エイズ会誌, 2015)

表 1 郵送検査陽性時の対応内訳 (2014)

内 訳	会社数
・ 病院等の医療機関での確認検査を勧める	8
・ 提携している医療機関に行くように勧める	6
・ HIV に関する相談窓口を紹介する	3
・ 自社で設けた専用の相談連絡先を知らせる	2
・ 保健所で確認検査を受けるように勧める	1
・ 確認検査の必要性を伝え, エイズ予防財団のカウンセリングを受けるよう勧める	1
・ 自社診療所へ来院を促す	1
・ 確認検査を実施している	2
・ 検査結果を知らせ対応は個人の判断に任せる	1

UNAIDS TARGETS by 2020

90%

of all



living with HIV will know
their HIV status

90%

of all



living with HIV will receive
antiretroviral therapy

90%

of all



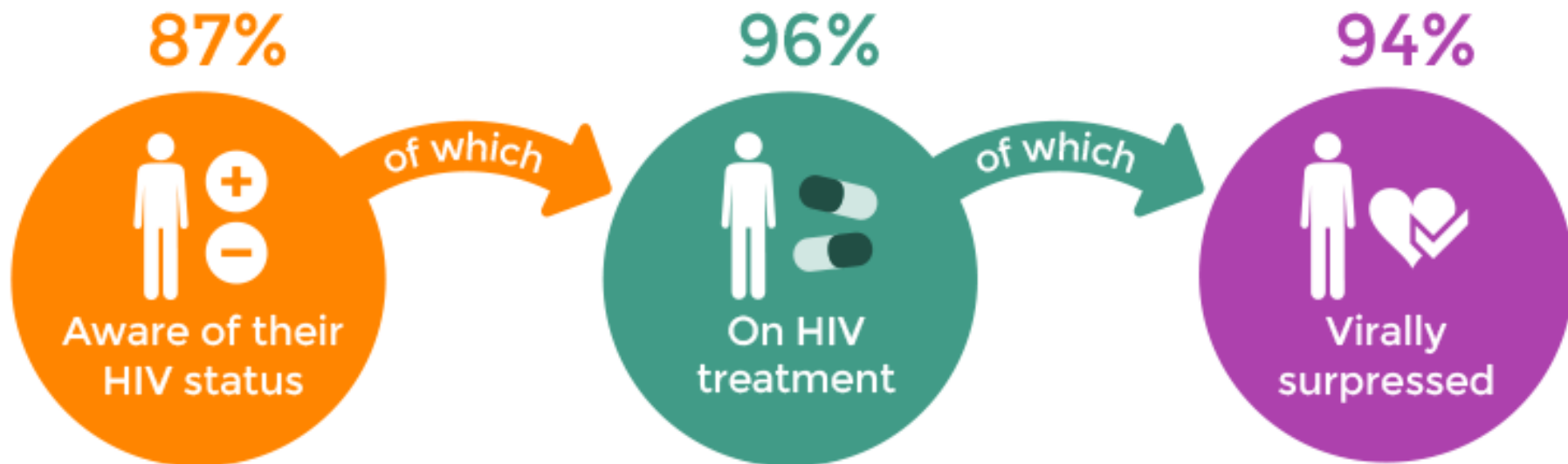
receiving antiretroviral
therapy will have viral
suppression

日本ではどうなのか？

イギリスではこのくらい

UNITED KINGDOM

Progress towards 90/90/90 targets for 2020



AVERT.org
Source: Public Health England (2016) 'HIV in the UK'

今年度の計画

1. 医療者・ケア担当者向け研修

- 1) 各職種別研修会・会議
- 2) 出前研修→HP等でアナウンス・募集
- 3) 高齢者施設向け研修会(県と合同)

2. 受診継続支援を目的としたスマホ用アプリ作成

- 1) 風邪など他院受診した際処方された薬に対するQ&A
- 2) 自立支援医療の申請, 更新に関するQ&A
- 3) 服薬支援コンテンツ →服薬の記録、アラーム機能
- 4) 受診支援コンテンツ →アラーム機能

3. 薬害HIV感染者検査入院

- 年1回広島大学病院の各専門医が評価し、かつその結果を患者・主治医へ開示することにより、日常診療に役立てていただく。
- 今年度は9月下旬より開始予定

医療者・ケア提供者向けの研修会

職種	日付	参加者数
医師 (拠点病院、非専門病院勤務者)	平成29年9月17日(日)	8
薬剤師 (拠点病院・門前薬局勤務者)	平成29年7月29日(土)・30日(日) 広島市で開催	43
看護師 (拠点病院勤務者)	平成29年6月14日(水)・15日(木)&7月5日(水)・6日(木) (初心者向け)	14&12
	平成30年1月20日(土) (アドバンスコース)	未定
心理職(初心者向け)	平成29年10月14日(土)	未定
心理職・福祉職合同 (上級者向け, 拠点病院勤務 または派遣カウンセラー対象)	平成29年7月30日(土)・31日(日) &平成29年1月21日(土)・22日(日)	8&未定
福祉職 (拠点病院・非専門施設勤務者)	平成29年8月26日(土)・27日(日)岡山市で開催	28
医師・看護師 (四国拠点病院・地域の医院・病院)	平成29年9月24日(日)松山市で開催	-
全職種(中核拠点病院スタッフ)	平成30年3月3日(土)・4日(日)松江市で開催	未定

非専門施設に正しい知識を！ (出前研修)

- 対象医療機関を以下の通り(対象地域は中国四国全域)
 - 病院、医院(エイズ拠点病院は除く)
 - 訪問看護ステーション、透析施設
 - 介護福祉施設、居宅サービス事務所
 - 障害者福祉施設、障害者福祉サービス事務所
- 講師は基本医師1人で1時間で終了
- 講師への謝礼や交通費は不要



中四国エイズセンターのURL→「出前研修のご案内」から用紙をダウンロードして、FAXにてお申し込み下さい！



受診中断・服薬中断をしないために..... (受診継続支援あぷり:せるまね)

① 処方薬の管理

- 処方薬を登録し、内服後に記録をすることで飲み忘れを防止。アラーム機能搭載。登録薬の副作用、禁忌薬などの情報も掲載

② 診察スケジュール管理

- 受診日・診療科を登録し、アラーム機能で前日と当日にお知らせ。

③ 自立支援医療の管理

- 更新忘れがないよう更新期限を入力しておくことで、更新期限の1ヶ月前、2週間前、当日の朝8時にアラーム。申請方法も掲載

中国エイズセンターURLの
右のコンテンツをクリック



3つの特徴

1 処方薬管理



2 診察スケジュール管理



3 自立支援医療管理



薬害HIV被害者 検査入院



Coming soon!



広島大学病院
血友病薬害被害者対象検査入院のご案内



血友病薬害被害者の方は、C型慢性肝炎にも罹患し、HIV感染症の治療のみでは、トータルケアになっていない現状があります。そのため、多職種で支援している広島大学病院では、HIV感染症のみならず、血友病、C型肝炎やそれに関する合併症を専門医が評価し、治療しています。他院受診中の患者様向けに、「血友病薬害被害者対象検査入院」を今年度も行います。主治医の先生のみならず、患者さんご自身が状態を総合的に把握することができ、今後の治療にも役立てていただけます。

- 対象：中国四国内に在住する血友病薬害被害者の方。
- 日程：2日間（木～金曜日）
- 期間：平成29年9月下旬～同年12月（予定、祝日除く）
- 内容：関節レントゲン、整形外科診察、腹部エコー、肝臓内科診察、血液内科診察、歯科診察、血液検査、看護師面談、ソーシャルワーカー面談、カウンセリング、（上部MRI or CTと胃カメラはオプション）
- 費用：患者様の自己負担はありません。個室料についても、患者様への請求はありません。



お申込方法

- ・申込み書にご記入の上、希望日の約1ヶ月前までに下記へFAXにてお申込みください。また紹介状（最近のデータを含む）も事前に主治医から送付いただくようお願いいたします。
- ・入院日が決定しましたら、患者さんに「事前問診票」を入院のしおり等と共に郵送いたします。

当日持参していただくもの

- ・事前問診票
- ・製剤2-3バイアル（自己注射している場合）
- ・主治医処方内服薬 etc.
- ★ その他入院に際し必要なものは、日程決定後に改めてご連絡致します。

- 退院時・・・当日は血液内科担当医が、簡単な紹介状の返事をお渡しいたします。
- 退院後・・・血液内科担当医が、検査等における評価シートを2週間以内に作成の上、患者さんとその主治医に送付いたします。



【お申込先・お問合せ】
広島大学病院 エイズ医療対策室
〒734-8551
広島県広島市南区霞 1-2-3
TEL & FAX : 082-257-5351

その他（共催、協力など）

- HIV抗体検査・相談従事者向け研修（平成28年9月1日）
 - 保健師、保健所職員を対象としたカウンセリング研修会
- 開業歯科医向け研修会（平成28年12月3日）
 - 歯科保存科、県歯科医師会などと共同で年1回
- もちろん、今まで通り（ご依頼があれば）拠点病院へ出向して研修や相談に応じます。

今後のエイズ診療

- 薬害HIV被害患者は、個別対応
 - 健康局結核感染症課エイズ対策推進室<医薬・生活衛生局医薬品副作用被害対策室
 - 個別の案件についてきめ細やかな対応する
- 非薬害HIV感染患者は、現状通り
 - 健康局結核感染症課エイズ対策推進室(行政・厚労省)とブロック拠点、中核拠点病院がリーダーシップをとって、地域の課題に対応
 - 早期発見して治療につなげる→“最初の90%”の達成
 - 高齢化問題に対する対応→非専門病院、施設での受け入れを推進